

เสนอ
สภาจุฬาลงกรณ์มหาวิทยาลัย

โดย
คณะกรรมการติดตามและประเมินผล
สภาจุฬาลงกรณ์มหาวิทยาลัย

การประชุมสภามหาวิทยาลัย ครั้งที่ 814
วันที่ 26 เมษายน 2561

การประเมินผลการปฏิบัติงาน ประจำปีบัญชี 2560 รายงานต่อประชาคมจุฬาลงกรณ์มหาวิทยาลัย

จามจุรี ๔

การดำเนินการติดตามและประเมินผลการปฏิบัติงาน ประจำปีบัญชี 2560

รายงานต่อประชาคมจุฬาลงกรณ์มหาวิทยาลัย

ในรอบปีบัญชี 2560 (1 ตุลาคม 2559 - 30 กันยายน 2560) คณะกรรมการติดตามและประเมินผลดำเนินการติดตามและประเมินผลการปฏิบัติงานของสภามหาวิทยาลัย คณะกรรมการนโยบายที่สภามหาวิทยาลัยแต่งตั้ง 9 ชุด ได้แก่ คณะกรรมการนโยบายการเงิน คณะกรรมการนโยบายบุคลากร คณะกรรมการนโยบายวิชาการ คณะกรรมการนโยบายการพัฒนาวิสิต คณะกรรมการกิจการสภามหาวิทยาลัย คณะกรรมการติดตามและประเมินผล คณะกรรมการกำกับการบริหารความเสี่ยง คณะวุฒยาจารย์ และคณะกรรมการตรวจสอบ รวมทั้งสภาคณาจารย์ คณะกรรมการจัดการทรัพย์สิน อธิการบดี และหัวหน้าส่วนงาน รวมทั้งสิ้น 14 หน่วยรับการประเมิน **อันเป็นการปฏิบัติตามอำนาจหน้าที่ที่กำหนดไว้ในพระราชบัญญัติจุฬาลงกรณ์มหาวิทยาลัย พ.ศ. 2551**

การติดตามและประเมินผลการปฏิบัติงานของสภามหาวิทยาลัย และ 11 องค์กรกำกับดูแลกิจการ ดำเนินการโดยใช้แบบสอบถามการประเมินตนเองของคณะกรรมการแต่ละชุดที่ผ่านการทบทวนและปรับปรุงประจำปีแล้วเป็นเครื่องมือสำหรับการประเมิน แบบประเมินผลการปฏิบัติงานแบ่งออกเป็น 3 ตอน คือ 1) การประเมินการปฏิบัติหน้าที่ของคณะกรรมการ 2) การประเมินการปฏิบัติหน้าที่ของฝ่ายเลขานุการ และ 3) การให้ข้อเสนอแนะเพิ่มเติม โดยกระบวนการประเมินเริ่มต้นจากการให้คณะกรรมการแต่ละชุดทำการประเมินผลการปฏิบัติหน้าที่ของตนเอง และให้คณะกรรมการติดตามและประเมินผลทำการวิเคราะห์ กลั่นกรอง ตรวจสอบ ยืนยันผลการประเมิน พร้อมทั้งให้ข้อสังเกตและข้อเสนอแนะจากผลการประเมิน และเสนอรายงานต่อสภามหาวิทยาลัย

วัตถุประสงค์ของการติดตามและประเมินผล

- สภามหาวิทยาลัยได้ปฏิบัติตามอำนาจหน้าที่ที่กำหนดไว้ใน พ.ร.บ. จุฬาลงกรณ์มหาวิทยาลัย พ.ศ. 2551
- สภามหาวิทยาลัยมีข้อมูลในการทำหน้าที่กำกับ ดูแล ส่งเสริม และสนับสนุนการบริหารจัดการมหาวิทยาลัย ให้ มี ประ ส ท ธิ ภ า พ ประสิทธิภาพ
- สภามหาวิทยาลัยสามารถกำกับนโยบายการปฏิบัติหน้าที่ของมหาวิทยาลัย เพื่อให้เกิดนวัตกรรมและการพัฒนาอย่างต่อเนื่อง



เตรียมการติดตาม
และประเมินผล

มี.ย. - ก.ย. 60



ประเมินผลการปฏิบัติ
หน้าที่ของ 14
หน่วยรับการประเมิน

ต.ค. - ม.ค. 60



จัดทำรายงานผลการ
ประเมินประจำปี

ก.พ. 61



เสนอรายงานต่อสภา
มหาวิทยาลัย

มี.ค. 61



รายงานผลต่อ
ประชาคมจุฬาฯ

เม.ย. 61

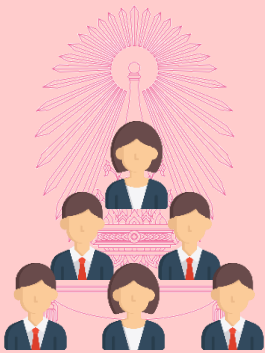
การดำเนินการติดตามและประเมินผลการปฏิบัติงาน ประจำปีบัญชี 2560

การติดตามและประเมินผลการปฏิบัติงานของอธิการบดี ประจำปีบัญชี 2560 เป็นปีแรกที่คณะกรรมการติดตามและประเมินผลทำการประเมินผลการดำเนินงานของอธิการบดี (ศาสตราจารย์ ดร.บัณฑิต เอื้ออาภรณ์) ภายหลังจากการเข้าดำรงตำแหน่งอธิการบดี โดยกระบวนการเริ่มจากการเจรจาตัวชี้วัดการปฏิบัติงานของอธิการบดีในช่วงเริ่มต้นของปีบัญชี เมื่อสิ้นสุดปีบัญชีอธิการบดีจัดทำรายงานการประเมินตนเอง (SAR) ในองค์ประกอบหลัก 2 มิติ คือ มิติที่ 1 ด้านบริหารจัดการ (น้ำหนักร้อยละ 70) และมิติที่ 2 ด้านสมรรถนะ (น้ำหนักร้อยละ 30) ส่งให้คณะกรรมการติดตามและประเมินผล ซึ่งคณะกรรมการติดตามและประเมินผลทำการพิจารณาถ้อยแถลง และตรวจสอบผลการประเมินยืนยัน (CAR) ผลการปฏิบัติงานของอธิการบดีเพื่อเสนอต่อสภามหาวิทยาลัย โดยพิจารณาผลการปฏิบัติงานบริหารจัดการจากข้อมูลผลการดำเนินงานตัวชี้วัดยุทธศาสตร์ของมหาวิทยาลัยที่เกิดขึ้นจริงเทียบกับเป้าหมายที่ได้ตกลงไว้ก่อนกับสภามหาวิทยาลัย และพิจารณาผลด้านสมรรถนะจากข้อมูลที่อธิการบดีประเมินตนเอง ควบคู่กับผลการประเมินด้านสมรรถนะแบบรอบทิศทาง 360 องศา จากกลุ่มบุคคลที่ทำงานร่วมกับอธิการบดีและนิสิตปัจจุบัน นอกจากนี้ได้มีประชุมร่วมกับอธิการบดีเพื่อซักถามและแลกเปลี่ยนความคิดเห็นกับอธิการบดีในแต่ละตัวชี้วัดอย่างละเอียด และได้ให้ข้อเสนอแนะต่ออธิการบดีเพื่อประโยชน์ในการปรับปรุงการบริหารงานในปีต่อไปให้ดียิ่งขึ้น

การติดตามและประเมินผลการปฏิบัติงานของหัวหน้าส่วนงานของคณะกรรมการติดตามและประเมินผล สำหรับปีบัญชี 2560 ยังคงเป็นการประเมินส่วนงานในการสร้างผลผลิตหลักตามวัตถุประสงค์ของมหาวิทยาลัย ซึ่งประกอบด้วย 35 ส่วนงาน โดยกระบวนการเริ่มจากการเจรจาตัวชี้วัดการปฏิบัติงานของหัวหน้าส่วนงานกับอธิการบดีในช่วงเริ่มต้นปีบัญชี เมื่อสิ้นสุดปีบัญชีหัวหน้าส่วนงานจัดทำรายงานการประเมินตนเอง (SAR) ในองค์ประกอบหลัก 2 มิติ คือ มิติที่ 1 ด้านประสิทธิผลในการบริหารจัดการ (น้ำหนักร้อยละ 70) และมิติที่ 2 ด้านสมรรถนะ (น้ำหนักร้อยละ 30) ส่งให้คณะกรรมการติดตามและประเมินผล ซึ่งคณะกรรมการติดตามและประเมินผลแต่งตั้งคณะอนุกรรมการติดตามและประเมินผลการปฏิบัติงานของคณบดีและผู้อำนวยการสถาบันตามลักษณะของภารกิจและจุดมุ่งเน้นที่แตกต่างของส่วนงาน จำแนกออกเป็น 3 กลุ่ม ได้แก่ กลุ่มสาขาวิทยาศาสตร์สุขภาพ กลุ่มสาขาวิทยาศาสตร์เทคโนโลยี และกลุ่มสาขาสังคมศาสตร์และมนุษยศาสตร์ เพื่อทำหน้าที่วิเคราะห์ถ้อยแถลงผลการประเมินสำหรับทำการประเมินยืนยัน (CAR) เพื่อเสนอต่อสภามหาวิทยาลัย ทั้งนี้ในปีบัญชี 2560 คณะกรรมการติดตามและประเมินผลได้พัฒนากระบวนการประเมินผลให้มีประสิทธิภาพ มีมาตรฐาน และเป็นธรรมต่อทุกส่วนงานมากยิ่งขึ้น โดยนำปัจจัยผลิตภาพของส่วนงาน (Productivity) มาพิจารณาประเมินผลมิติด้านประสิทธิผลในการบริหารจัดการ และนำความคิดเห็นจากคณะกรรมการบริหารส่วนงานมาพิจารณาประเมินผลมิติด้านสมรรถนะ ควบคู่กับการพิจารณาผลการประเมินยืนยันจากอธิการบดีในทั้งสองมิติ

ผลการประเมินการปฏิบัติงาน ประจำปีบัญชี 2560

สภามหาวิทยาลัยในการประชุมครั้งที่ 813 วันที่ 29 มีนาคม 2561 ได้เห็นชอบผลการประเมินการปฏิบัติงาน ประจำปีบัญชี 2560 ของ 14 หน่วยรับการประเมิน ประกอบด้วย 1) สภามหาวิทยาลัย และ 11 องค์กรกำกับดูแลกิจการ 2) อธิการบดี และ 3) หัวหน้าส่วนงาน เป็นดังนี้



สภามหาวิทยาลัย
และ 11 องค์กร
กำกับดูแลกิจการ

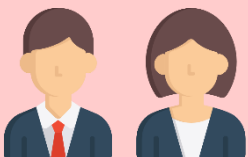
ผลการประเมินการปฏิบัติงานประจำปีบัญชี 2560 ของสภามหาวิทยาลัย ได้คะแนนเฉลี่ย 4.45 ซึ่งเป็นคะแนนที่อยู่ระหว่างระดับ “ดีมาก” ถึง “ดีเยี่ยม”

ผลการประเมินผลการปฏิบัติงานขององค์กรกำกับดูแล 11 องค์กรในรูปคณะกรรมการ 11 ชุด มีองค์กรที่ได้รับคะแนนระหว่าง 4.13– 4.83 อยู่ในระดับ “ดีมาก” ถึง “ดีเยี่ยม” จำนวน 10 องค์กร และองค์กรที่ได้รับคะแนนระหว่าง 3.50 - 3.99 ซึ่งในระดับ “ดี” ถึง “ดีมาก” จำนวน 1 องค์กร



อธิการบดี

ผลการประเมินการปฏิบัติงานประจำปีบัญชี 2560 ของอธิการบดีในภาพรวมอยู่ระหว่างระดับ “ดีมาก” ถึง “ดีเยี่ยม”



หัวหน้าส่วนงาน

ผลการประเมินของหัวหน้าส่วนงาน จำนวน 35 คน ในภาพรวมอยู่ในเกณฑ์ “ดีมาก” ถึง “ดีเยี่ยม” จำนวน 32 คน และผลการประเมินอยู่ในเกณฑ์ “ดี” ถึง “ดีมาก” จำนวน 3 คน

แนวทางดำเนินการติดตามและประเมินผลการปฏิบัติงาน ประจำปีบัญชี 2561

1



ผลักดันให้เกิดกระบวนการติดตามและประเมินผลที่ครอบคลุมทุกส่วนงานตามโครงสร้าง องค์กรของจุฬาลงกรณ์มหาวิทยาลัย

พัฒนากระบวนการติดตามและประเมินผลการปฏิบัติงานของหัวหน้าส่วนงานสนับสนุน 3 ส่วนงาน คือ (1) สำนักงานสภามหาวิทยาลัย (2) สำนักงานการทะเบียน และ (3) สำนักงานวิทยทรัพยากร ซึ่งเป็นส่วนงานสนับสนุนด้านนโยบายและธรรมาภิบาลและส่วนงานส่วนกลางสนับสนุนการดำเนินงานของมหาวิทยาลัย

2



ส่งเสริมให้กระบวนการติดตามและประเมินผลก่อให้เกิดผลลัพธ์ที่เป็นประโยชน์สูงสุดต่อ การพัฒนาหน่วยบริการประเมินและมหาวิทยาลัย

พัฒนากระบวนการติดตามและประเมินผลการปฏิบัติงานที่สร้างคุณค่าและเป็นประโยชน์ต่อส่วนงานที่รับการประเมิน โดยผลที่ได้จากการประเมินต้องสะท้อนสภาพปัจจุบันและปัญหาที่เกิดขึ้นจริงภายในองค์กร นำไปสู่การปรับทิศทางขององค์กรให้สอดคล้องกับยุทธศาสตร์อย่างมีประสิทธิภาพและประสิทธิผล และเป็นประโยชน์สูงสุดต่อผู้รับการประเมิน ทั้งนี้การดำเนินการต้องเชื่อมโยงกับกระบวนการประเมินอื่นๆของหน่วยงานภายในและภายนอกมหาวิทยาลัย เพื่อไม่ให้เกิดกระบวนการประเมินเกิดความซ้ำซ้อน สิ้นเปลืองทรัพยากร

คณะกรรมการติดตามและประเมินผล สภามหาวิทยาลัย

ฝ่ายเลขานุการประจำคณะกรรมการ

รองศาสตราจารย์ดุขุฎิ สงวนชาติ (ผู้อำนวยการสำนักงานสภามหาวิทยาลัย)

อวิรุทธิ์ ฉัตรมาลาทอง (ฝ่ายการวิเคราะห์และติดตามประเมินผล สำนักงานสภามหาวิทยาลัย)

ติดต่อ 02-218-3329 E-mail: council@chula.ac.th